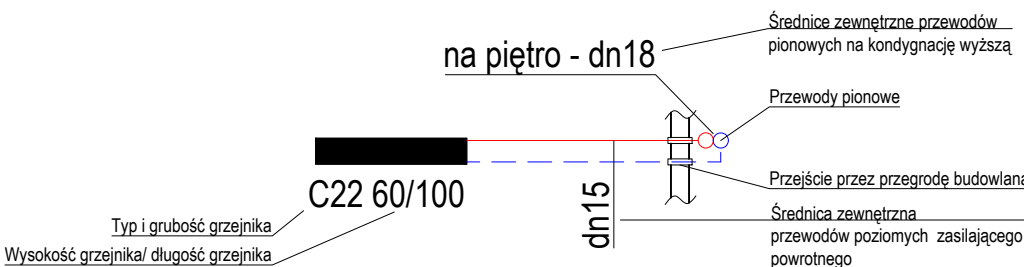


LEGENDA

- Instalacja grzewcza - zasilanie
Przewód stalowy prowadzony po wierzchu pod stropem (obieg 1)
- Instalacja grzewcza - powrót
Przewód stalowy prowadzony po wierzchu pod stropem (obieg 1)
- Instalacja grzewcza - zasilanie
Przewód stalowy prowadzony po wierzchu pod stropem (obieg 2)
- Instalacja grzewcza - powrót
Przewód stalowy prowadzony po wierzchu pod stropem (obieg 2)
- Instalacja grzewcza - zasilanie
Przewód stalowy prowadzony po wierzchu ścian (obieg 1)
- Instalacja grzewcza - powrót
Przewód stalowy prowadzony po wierzchu ścian (obieg 1)
- Instalacja grzewcza - zasilanie
Przewód stalowy prowadzony po wierzchu ścian (obieg 2)
- Instalacja grzewcza - powrót
Przewód stalowy prowadzony po wierzchu ścian (obieg 2)
- Instalacja grzewcza - zasilanie i powrót, przewody stalowe prowadzone po wierzchu pod stropem (obieg 3)
- Instalacja grzewcza - zasilanie i powrót, przewody stalowe prowadzone po wierzchu pod stropem (obieg 4)
- Kabel grzejny
- Projektowany grzejnik płytowy z podłączeniem bocznym
60 - wysokość [mm], 100 - długość [mm]
- Projektowany grzejnik płytowy z podłączeniem dolnym
60 - wysokość [mm], 100 - długość [mm]
- Projektowana temperatura zimna
Zapotrzebowanie na ciepło

Uwaga:
Istniejące grzejniki oraz orurowanie należy zdemontować.
W miarę możliwości wykorzystać należy istniejące przejścia/otwory.
Niewykorzystane przejścia należy zasłonić.
Istniejącą armaturę oraz orurowanie w części technicznej z kotłownią zdemontować w całości w obrębie budynku.
Zmodernizowany obieg 3 i 4 włączyć do istniejących przewodów na poziomie posadzek.
Na przewodach prowadzonych w części technicznej (pomieszczenia nieogrzewane obok kotłowni) zastosować podwójną grubość izolacji.

Detal podłączenia grzejnika
1:50



nazwa inwestycji			
GŁĘBOKA TERMOMODERNIZACJA BUDYNKÓW SZKOŁY PODSTAWOWEJ W BOGUTACH PIAŃKACH			
nazwa projektu			
Remont instalacji grzewczej w Budynku Szkoły Podstawowej			
inwestor			
GMINA BOGUTY PIAŃKI			
adres inwestycji			
DZ. EW. 84, OBRĘB BOGUTY ŻURAWIE, ALEJA PAPIEŻA JANA PAWŁA II 62, 07-325 BOGUTY - PIAŃKI			
jednostka projektowa			
NEO Energetyka Sp. z o.o. 02-494 Warszawa, ul. Pana Tadeusza 10 www.neoenergetyka.pl KRS:0000609330 NIP: 5223058499			
projektował			
mgr inż. Mateusz Niegowski MAZ/0068/PWS/18 do projektu i kierownika robót budowlanych bez ograniczeń w specjalności instalacyjnej w zakresie sieci, instalacji i urządzeń elektrycznych, wentylacyjnych, gazowych, wodociągowych i kanalizacyjnych			
sprawdzał			
mgr inż. Klaudia Kurzyńska mgr inż. Magdalena Zoręba			
opracował			
mgr inż. Klaudia Kurzyńska mgr inż. Magdalena Zoręba			
tytuł rysunku			
Instalacja grzewcza - Rzut piętra			
branża	skala	data	nr rys.
inst. sanitarne	1:100	10.05.2020	IS03